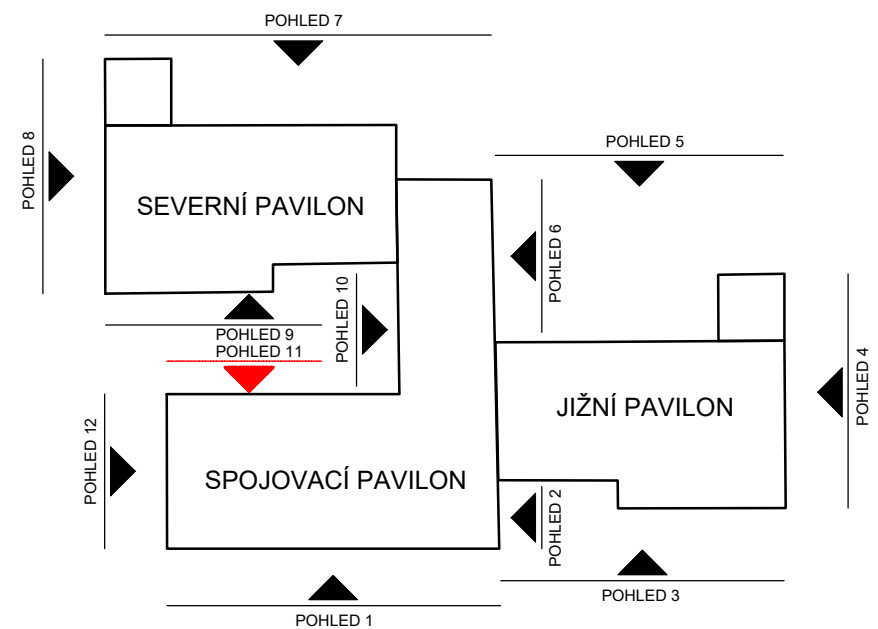


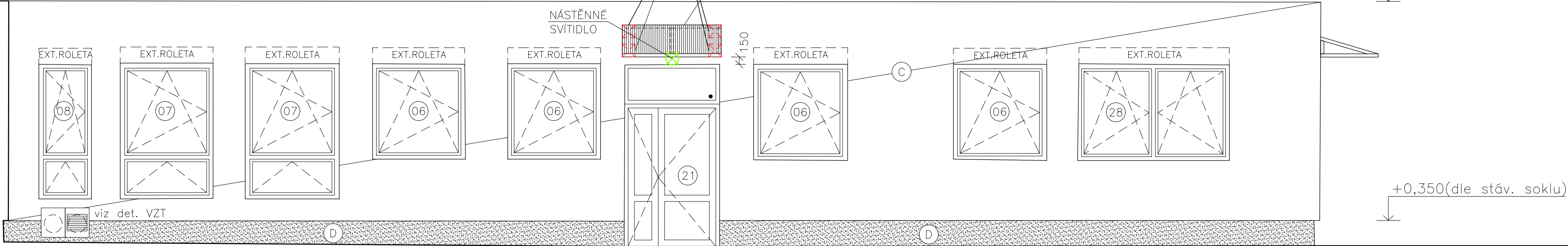
SCHÉMA POHLEDŮ:



KOTVENÍ DO FASÁDY PROSTŘEDNICTVÍM univerzální montážní desky s přerušeným tepelným mostem pro zateplení tl. 200mm a kotvením do zdiva, min. kotvící plocha 160x80mm.  
PŘESNÁ POZICE DLE OSAZENÍ OCEL. KCE

NOVÁ MARKÝZA – M04  
OCEL.KCE + POLYKARBONÁT

NÁSTĚNNÉ SVÍTIDLO



POZNÁMKY:

Pro nová světla na fasádě i kamery (pozice nutno upřesnit na místě) bude pod zateplovací systém provedeno trubkování pro nový el. rozvod.

JTSK	±0,000 = vztažena k podlaze 1.NP		© RH-ARCH 2021		
This drawing specification is our property for which we reserve all rights, including those relating to patents or registered designs. It must not be reproduced or used otherwise or available to any third party without our prior permission in writing.					
datum:	změna:	zakreslil:	index:		
	RH-ARCHITEKTI s.r.o.				
	Vltavská 207/20, CZ–15000 Praha 5				
	IČO: 27154483, DIČ: CZ27154483				
	E–mail: info@rh–architekti.cz, www.rh–architekti.cz				
architekt:	RH–ARCH	kontroloval:	Ing.arch. Radim HUCL		
kreslil:	Ing. arch. Ondřej ZÁMEČNÍK	odp.projektant:	Ing.arch. Radim HUCL		
akce:	SNÍŽENÍ ENERGETICKÉ NÁROČNOSTI OBJEKTU MŠ Trojdílná 1117/18 150 00, Praha 5 – Košíře				
investor:	Městská část Praha 5, nám. 14. října 4, 150 22 Praha 5		IČO:00063631		
stupeň:	DPS	archivní číslo	RH A–388	archivní index:	DPS D–21
měřítko:	1 : 50	formát:	4x1 A4	datum:	05.2021
obsah:	SNÍŽENÍ ENERGETICKÉ NÁROČNOSTI POHLED 11 SPOJOVACÍ PAVILON				
číslo kopie:				číslo výkresu:	D-21